

# Oportunidad de Inversión Liquidación de Stock

Plaza San Miguel

**Ejecutiva comercial:**

Angélica Villagrán

[avillagran@empresasarmas.cl](mailto:avillagran@empresasarmas.cl)

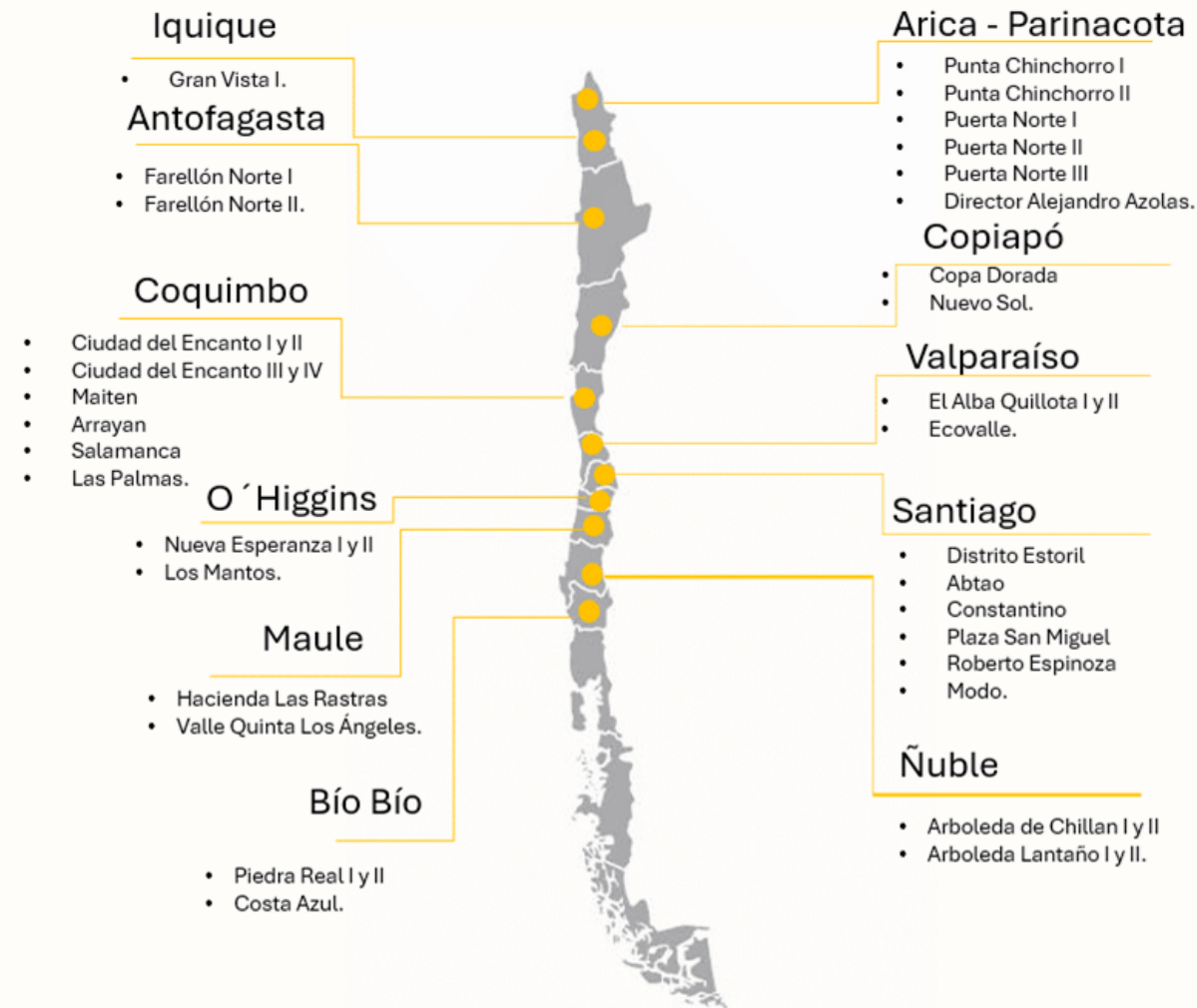
+569 5408 5479

# Inmobiliaria Armas

+ 60 años  
construyendo a  
lo largo de Chile

+ 250  
proyectos  
desarrollados

+ 1.500.000  
m<sup>2</sup> construidos.



## ¿Por Qué Comprar Hoy?

# 1.

### Precio Especial

Descuento por liquidación de stock. Valor por debajo del precio de lista.

# 2.

### Rentabilidad Inmediata

Entrega física inmediata significa que el arriendo puede comenzar este mes.

# 3.

### Garantía Armas

Respaldo de una inmobiliaria líder con historial comprobado de proyectos exitosos.

# Proyecto Plaza San Miguel

## Tipo de Propiedad

Departamentos Estudio; 1D-1B

Diseñados para brindar comodidad y funcionalidad.

19,65 m<sup>2</sup> a 28,24 m<sup>2</sup>

## Estado Actual

### Entrega Inmediata

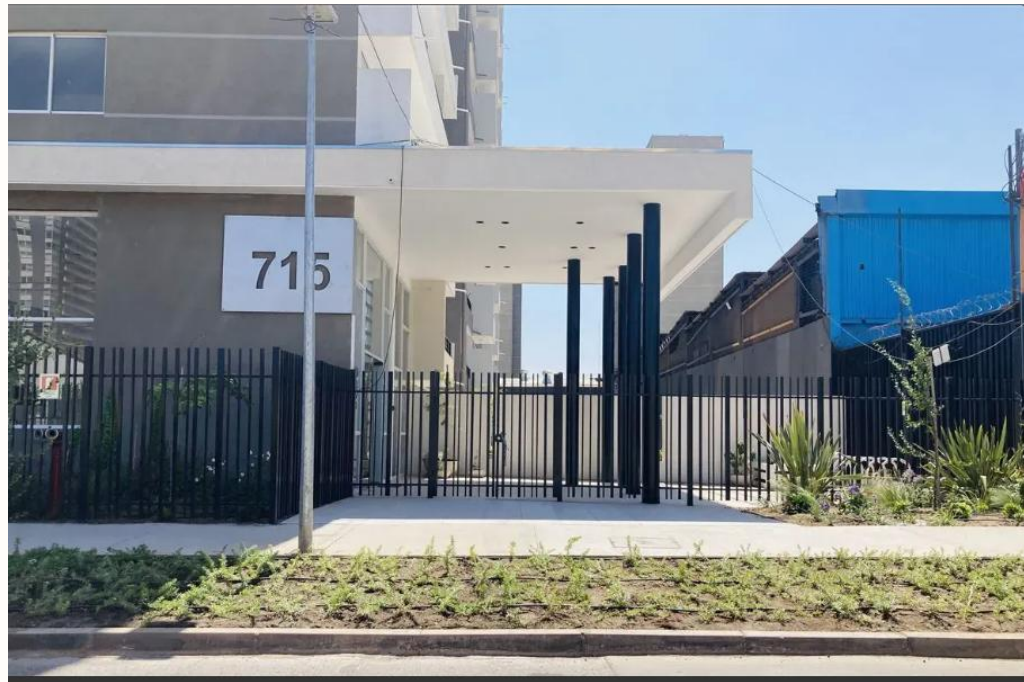
Comienza a rentabilizar tu inversión sin demoras.

Combinación perfecta entre vida moderna y espacios compartidos para disfrutar.

Conectado con importantes avenidas, como Santa Rosa y Gran Avenida, ofrece cercanía y conexión a Metro, comercios, colegios y todo lo que necesitas.



# Proyecto Plaza San Miguel



# Proyecto Plaza San Miguel



# Ubicación Estratégica: Conectividad y Demanda Asegurada

Proyecto ubicado en núcleos de **alta plusvalía y conectividad**.



→ Proximidad a Estacion de Metro

A 850 metros (12 minutos) de Estacion San Miguel.

→ Alta Conectividad

Acceso directo a Av. Santa Rosa y Gan Avenida

→ Proximidad a Servicios

A 1.000 metros de Supermercados

A 1.400 metros de Centros Medicos

A 1.200 metros de Parque El Llano

# Ventajas Competitivas de Armas: Calidad y Plusvalía

Un diseño que garantiza un mayor valor de arriendo y una revalorización sostenida.



## Diseño Vanguardista

Arquitectura moderna que optimiza espacios y funcionalidad.

Salon Gourmet – Lavandería – Piscina



## Terminaciones alto estandar.

Acceso departamentos con chapa cerradura biométrica

Piso Vinilico

Cocina equipada: campana, horno electrico, encimera electrica.



## Ubicación Estratégica

Alta conectividad y entorno con foco en Servicios.

Cercano a estacion de metro y vias principals.



## Plusvalía Inmediata y Futura

Precios **bajo mercado** que aseguran plusvalía inmediata.

# Espacios Comunes



# Producto – Plaza San Miguel

## Modelo Estudio



**Precio Liquidación desde: 1.258 UF**

Superficie útil desde: 19,65 m<sup>2</sup>

Superficie total desde: 19,65 m<sup>2</sup>

Producto-Departamento					Superficies(m <sup>2</sup> )			Precio Lista		Precio Liquidación		Descuento	
Edificio	N°	Piso	Tipología	Orient.	Interior	Terraza	Total	UF	UF/m <sup>2</sup>	UF	UF/M <sup>2</sup>	UF	%
Plaza San Miguel	1011	10	Estudio	O	19,65	-	19,65	1.474	75,0	1.258	64,0	216	15%
Plaza San Miguel	501	5	Estudio	P	19,44	2,93	22,37	1.678	75,0	1.338	64,0	340	20%
Plaza San Miguel	502	5	Estudio	P	21,00	-	21,00	1.575	75,0	1.344	64,0	231	15%
Plaza San Miguel	511	5	Estudio	O	19,65	-	19,65	1.474	75,0	1.258	64,0	216	15%

# Asegura tu inversión hoy

No deje pasar esta oportunidad única de liquidación.

*Compra a precios de ayer  
Gana la plusvalía de mañana.*



Agenda tu reunion hoy:

Angélica Villagrán

avillagran@empresasarmas.cl

+569 5408 5479

